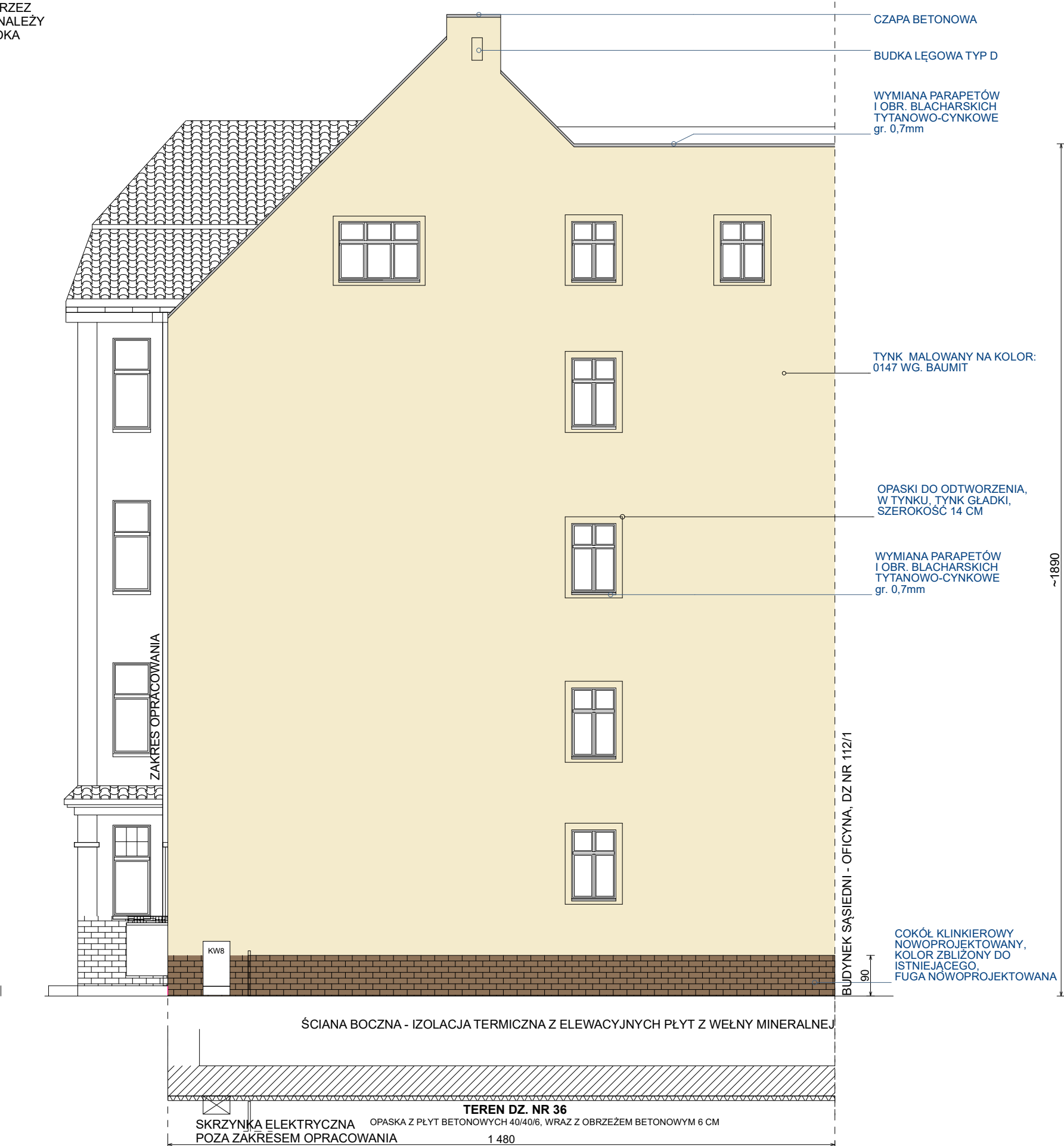
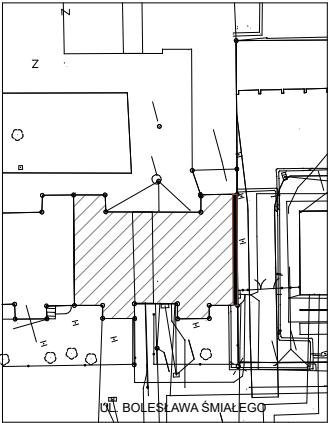


UWAGA: W MIEJSCU WSKAZANYM PRZEZ CHIROPTEROLOGA – ORNITOLOGA NALEŻY ZAMONTOWAĆ BUDKI LĘGOWE: BUDKA TYPU D 1 SZT.



- UWAGI:
- ISTNIEJE MOŻLIWOŚĆ ROZWIĄZAŃ TECHNOLOGICZNO-MATERIAŁOWYCH INNYCH NIŻ PODANE W NINIEJSZYM PROJEKCIE O PARAMETRACH TAKICH SAMYCH LUB ZBLIŻONYCH DO PROPONOWANYCH. KAŻDĄ ZMIANĘ NALEŻY UZGODNIĆ Z PROJEKTANTEM.
 - PRZED ZAMÓWIENIEM NOWEJ STOLARKI, KRAT OKIENNYCH NALEŻY POTWIERDZIĆ JEJ WYMIARY NA PLACU BUDOWY

ELEWACJA BOCZNA



LEGENDA:
OPRACOWYWANA ELEWACJA

UWAGA:
KOLOR NA WYDRUKU MOŻE ODBIEGAĆ OD PRZYJĘTEJ KOLORYSTYKI OPRACOWYWANEGO BUDYNKU

- KOLORYSTYKA:**
- TYNK KOLOR WG BAUMIT 0147
 - OPASKI OKIENNE WG BAUMIT 0147
 - DACHÓWKA NA GZYMSIE
 - COKÓŁ CERAMICZNY
 - RYNNY I RURY SPUSTOWE, PARAPETY, OBR. BLACHARSKIE TYTANOWO-CYNKOWE gr. 0,7mm

OBIEKT/ADRES: BUDYNEK MIESZKALNY WIELORODZINNY
UL. BOLESŁAWA ŚMIAŁEGO 34, SZCZECIN
DZ.NR. 112/2, 9/21, 36 OBRĘB 2157

INWESTOR: WSPÓLNOTA MIESZKANIOWA
PRZY UL. BOLESŁAWA ŚMIAŁEGO 34, W SZCZECINIE

ZAMAWIAJĄCY: WSPÓLNOTA MIESZKANIOWA
PRZY UL. BOLESŁAWA ŚMIAŁEGO 34, W SZCZECINIE

JEDNOSTKA PROJEKTOWA KOORDYNUJĄCA:
GRUPA MIASTO Usługi Architektoniczne ul. Poniatowskiego 36/4, 71-111 Szczecin
tel. kom.+48 505427415, email: biuro@grupamiasto.pl , www.grupamiasto.pl

TEMAT: DOCIEPLENIE ELEWACJI OD STRONY PODWÓRZAWRAZ Z REMONTEM
BALKONÓW RYZALITU ORAZ DOCIEPLENIE ELEWACJI BOCZNEJ

PROJEKTANT: mgr inż. arch. Marzena Paluch	NR UPRAWNIENI: 21/ZPOIA/2005	PODPS:
OPRAWIAJĄCY:	NR UPRAWNIENI:	PODPS:

ELEWACJA BOCZNA

FAZA: PROJEKT BUDOWLANO WYKONAWCZY	DATA: 09.2022	BRANŻA: ARCHITEKTURA	SKALA: 1:100	NR RYSUNKU: T.34.05
---	------------------	-------------------------	-----------------	-------------------------------